



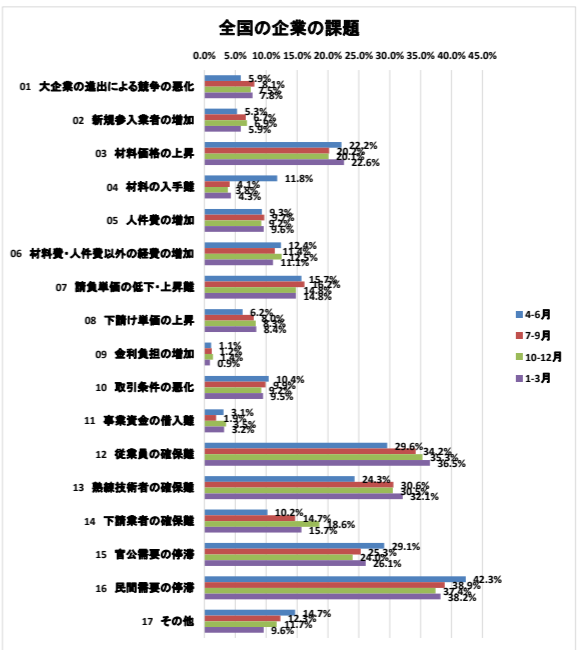
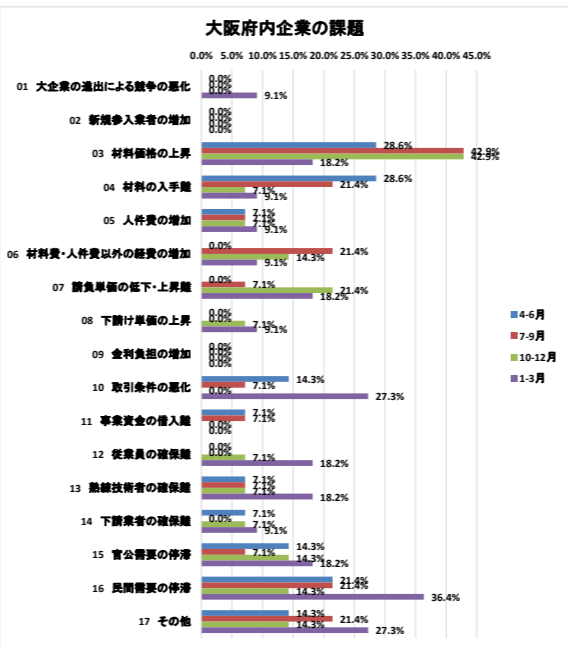
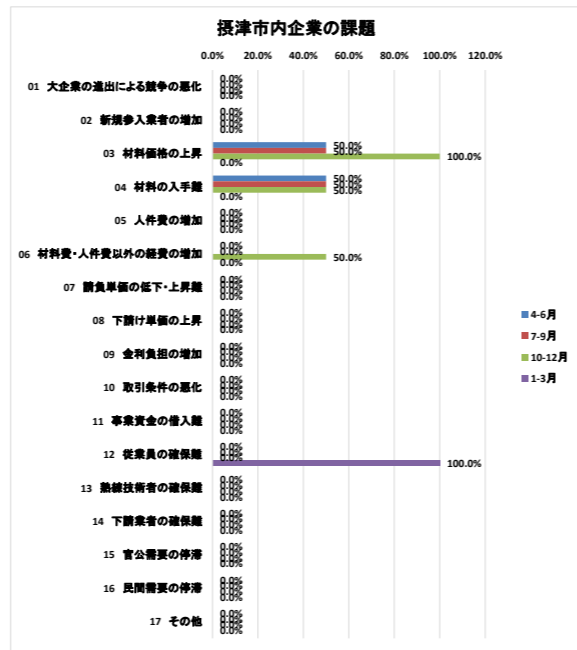
【経営課題】

Table with columns for 摂津市 and months (4-6月, 7-9月, 10-12月, 1-3月). Rows list 17 business issues such as '大企業の進出による競争の悪化' and '新規参入業者の増加'.

Table with columns for 大阪府 and months (4-6月, 7-9月, 10-12月, 1-3月). Rows list 17 business issues, similar to the 摂津市 table but for Osaka Prefecture.

Table showing '回答者の割合(1位の課題)' for 摂津市, 大阪府, and 全国. Columns represent the four periods. Rows list 17 business issues with percentage values.

Table showing '回答者の割合(1位～3位の課題)' for 摂津市, 大阪府, and 全国. Columns represent the four periods. Rows list 17 business issues with percentage values.



【意見判断の背景】

<課題>

<大阪>

合板の価格が倍になっている。自身の高齢化で仕事状況の調整もして、今後必要になれば事業承継を考える。